

## Bildunterschriften / Fotocredits der Pressebilder der überarbeiteten Dauerausstellung Schifffahrt

Kostenfreie Verwendung unter Angabe des Copyrights nur im Zusammenhang mit der  
Berichterstattung über die im Erdgeschoss und ersten Obergeschoss überarbeitete  
Dauerausstellung „**Lebenswelt Schiff**“ im Deutschen Technikmuseum in Berlin.  
(Laufzeit: ab dem 04. August 2020).

Ausstellungsansicht

### **Rundvitriolen**

Die beliebten lupenförmigen Rundvitriolen im ersten Obergeschoss wurden mit einer modernen Beschriftung versehen. Neu dazugekommen ist unter anderem das Modell eines Flaggschiffes des chinesischen Admirals Zheng He.

SDTB / Foto: C. Kirchner



Ausstellungsansicht

### **KURT-HEINZ, 1901**

Der begehbare Dampfschlepper KURT-HEINZ ist auch weiterhin in der Ausstellung zu sehen. Die Bodenbeschriftung und die großen Leuchtvitrinen weisen den Besucherinnen und Besuchern jetzt noch besser den Weg.

SDTB / Foto: C. Kirchner

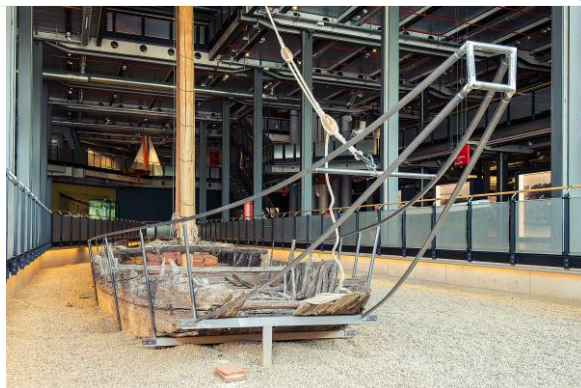


Ausstellungsansicht

**Kaffenkahn, zwischen 1840 und 1845**

Schlichte Stahlrohre zeichnen die ursprünglichen Formen eines Kaffenkahns aus den 1840er Jahren nach und lassen seine markante Erscheinung noch eindrücklicher zur Geltung kommen. Das Wrack wurde 1987 aus der Havel geborgen und von Museumsmitarbeitern aufwendig konserviert.

SDTB / Foto: C. Kirchner

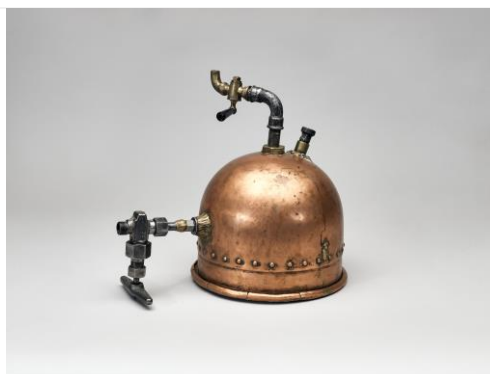


Highlightobjekt

**Küchen-Dampfboiler, erste Hälfte des 20. Jahrhunderts**

Der Dampfboiler des Dampfschleppers KURT-HEINZ wurde mit dem Dampf des Schiffskessels betrieben. Sein doppelwandiger Aufbau sorgte für ein schnelles und gleichzeitig energiesparendes Erhitzen des Wassers.

SDTB / Foto: V. Kreidler



Highlightobjekt

**Modell eines Flaggschiffs des chinesischen Admirals Zheng He, 1. Hälfte des 15. Jahrhunderts (Baujahr Modell: 2019)**

Zwischen 1405 und 1433 unternahm der chinesische Admiral Zheng He sieben große Expeditionen – von der Ostküste Chinas bis an die Ostküste Afrikas. Er gilt als der „Kolumbus von China“.

SDTB / Foto: V. Kreidler

